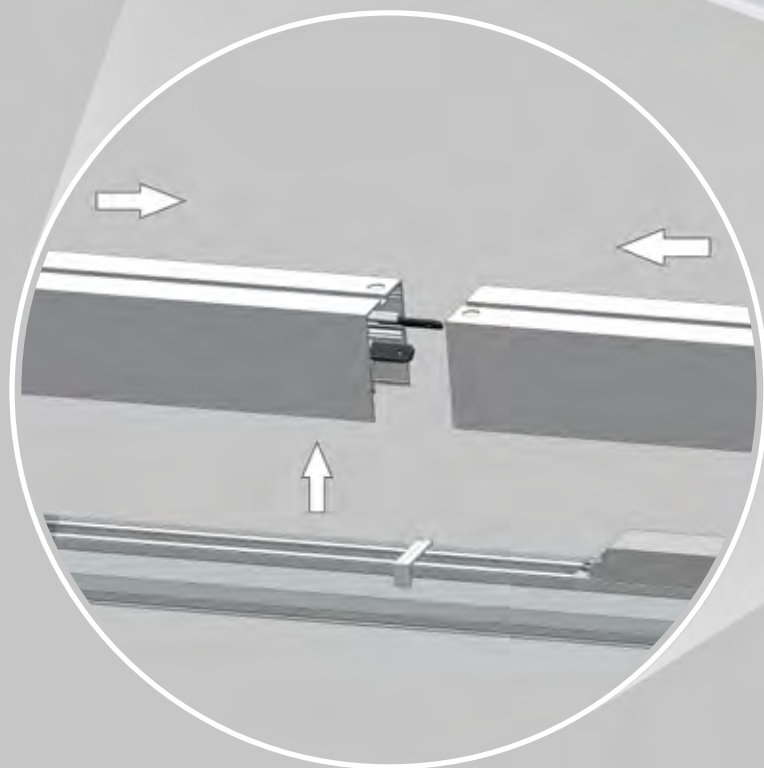




**HALLA**

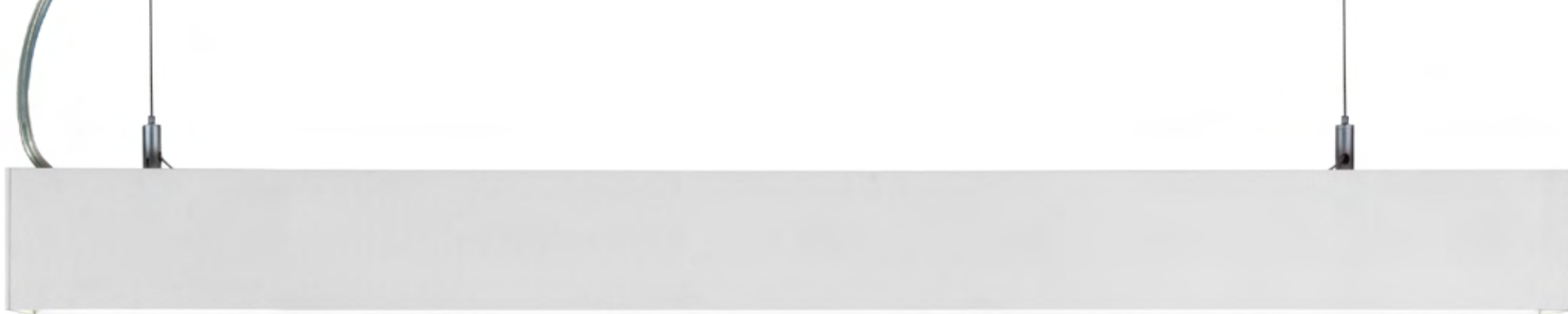
**LIPO**

# L-Click



## Instalace

- ✓ Jednoduchá
- ✓ Rychlá
- ✓ Úsporná



# HALLA

## Svítidlo LIPO

HALLA / 2017

Společnost HALLA je významný český výrobce a vývozce designových svítidel technického rázu. Naše výrobky spojují špičkové technické parametry s nápaditým vzhledem a zejména díky spolupráci s designéry a architekty umožňují perfektní souznění světla a prostoru. Stále hledáme nové cesty jak posunout hranice kvalitního osvětlení s respektem k přírodě, historii i aktuálním trendům. HALLA je držitelem mnoha designových ocenění jako například Red Dot Design Award, IF Design Award, German Design Award a Lighting Design Award.

[www.halla.cz](http://www.halla.cz)

Lineární LED osvětlovací systém rodiny LIPO obsahuje přisazená, vestavná či závěsná svítidla, která lze použít jako solitéry nebo je díky široké nabídce délek profilů spojovat do dlouhých linií či sestav různých tvarů. Svítidlo je složeno ze samostatného hliníkového profilu a LED světelného modulu. Pomocí jednoduchého systému L-Click se světelný modul zasadí / zacvakne bez montážního nářadí do profilu. Tento systém nejen výrazně ušetří čas, ale i náklady na montáž. Podstatně se také snižuje pravděpodobnost poškození LED zdrojů při instalaci. Pro vysoké nároky na kvalitu systémového osvětlení je také možné instalovat světelné moduly přes spoj svítidel, aby nedocházelo k průsvitu ve spojích. Světelný modul a profil jsou nabízeny jako 2 samostatné katalogové položky. Proto je svítidlo ideální pro skladové zásoby.

Svítidla naleznou široké uplatnění v obchodních a kancelářských prostorech, v reprezentativních, společenských nebo kulturních zařízeních.

# Technický popis

**Typy montáže:** Přisazené přímo ke stropu / Odsazené / Vestavné (bez rámečku) / Závěsné

**Vyzařování:** Přímé

**Světelný zdroj:** LED (optimální termální management)

**Zapojení:** Nestmívatelný elektronický předřadník / Stmívatelný elektronický předřadník DALI, Nouzový modul M, M3

**Druh optiky:** Opálový difuzor – optický materiál PS / Mikroprismatický systém

**Materiál svítidla:** Hliníkový profil

**Barva svítidla:** Bílá / Černá / Stříbrná

**Krytí:** IP20

**Teplota chromatičnosti:** 3000K / 4000K

**Index podání barev:** Ra80

**Optická účinnost:** Až 113 lm/W

**MacAdam:** 3

**Třída životnosti:** L80/B20

**Životnost:** 50000 hodin

**El. třída:** I.

**El. napětí:** 220-240V

**Frekvence:** 50-60Hz

**Rozměr:**

Šířka 57 mm

Výška 67 mm

**Délky v bílé, černé a stříbrné barvě:**

561 mm

842 mm

1122 mm

1403 mm

1683 mm

1964 mm

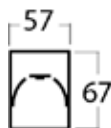
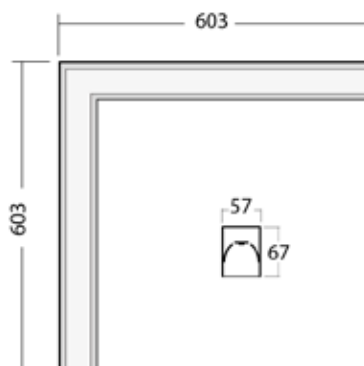
2244 mm

+

**Delší profily pouze v bílé a černé barvě:**

3366 mm

4488 mm



Svítidla LIPO, nižší výkonová řada						
Obj. kód světelného modulu	Obj. kód Al profilu	Dostupné barvy	Délka (mm)	Příkon svítidla (W)	Sv. tok ze svítidla /840 (lm)	Sv. tok ze svítidla /830 (lm)
04-A00*-10GEE/8x0	04-0101	B, S, W	561	9,9	1120	1050
04-A00*-15GEE/8x0	04-0102	B, S, W	842	14,9	1680	1580
04-A00*-20GEE/8x0	04-0103	B, S, W	1122	19,8	2240	2110
04-A00*-25GEE/8x0	04-0104	B, S, W	1403	24,8	2800	2640
04-A00*-30GEE/8x0	04-0105	B, S, W	1683	29,7	3370	3180
04-A00*-35GEE/8x0	04-0106	B, S, W	1964	34,7	3930	3700
04-A00*-40GEE/8x0	04-0107	B, S, W	2244	39,6	4490	4230
"04-A00*-40GEE/8x0 + 04-A00*-20GEE/8x0"	04-0108	B, W	3366	59,4	6730	6340
2x 04-A00*-40GEE/8x0	04-0109	B, W	4488	79,2	8980	8460

\* = K s opálovým difuzorem

\* = I s mikroprismatickým systémem

Lineární svítidla LIPO, vyšší výkonová řada						
Obj. kód světelného modulu	Obj. kód Al profilu	Dostupné barvy	Délka (mm)	Příkon svítidla (W)	Sv. tok ze svítidla /840 (lm)	Sv. tok ze svítidla /830 (lm)
04-A02*-10GGE/8x0	04-0101	B, S, W	561	14,2	1530	1440
04-A02*-15GGE/8x0	04-0102	B, S, W	842	21,3	2300	2170
04-A02*-20GGE/8x0	04-0103	B, S, W	1122	28,3	3070	2890
04-A02*-25GGE/8x0	04-0104	B, S, W	1403	35,5	3840	3620
04-A02*-30GGE/8x0	04-0105	B, S, W	1683	42,5	4610	4350
04-A02*-35GGE/8x0	04-0106	B, S, W	1964	49,6	5380	5070
04-A02*-40GGE/8x0	04-0107	B, S, W	2244	56,6	6150	5800
04-A02*-40GGE/8x0 + 04-A02*-20GGE/8x0	04-0108	B, W	3366	84,9	9220	8690
2x 04-A02*-40GGE/8x0	04-0109	B, W	4488	113,2	12300	11600

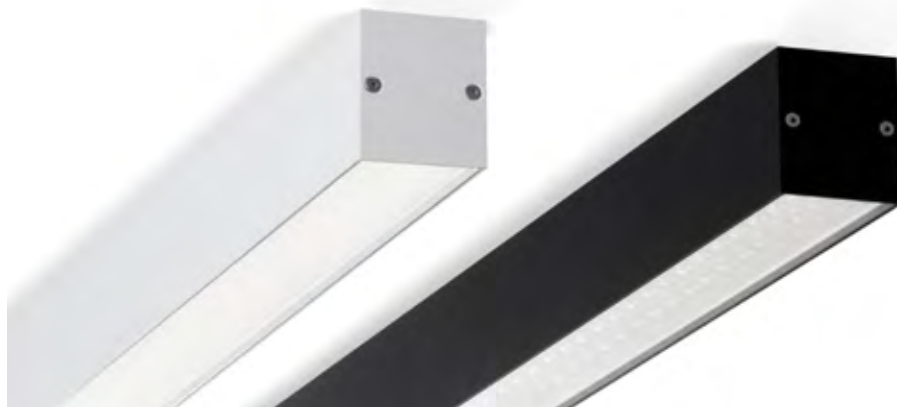
\* = K s opálovým difuzorem

\* = I s mikroprismatickým systémem

Rohová svítidla LIPO						
Obj. kód světelného modulu	POPIS	Dostupné barvy	Rozměr (mm)	Příkon svítidla (W)	Sv. tok ze svítidla /840 (lm)	Sv. tok ze svítidla /830 (lm)
04-500*-20GEE/8x0	nižší výkonová řada	B, S, W	603 x 603	19,8	2240	2110
04-502*-20GGE/8x0	vyšší výkonová řada	B, S, W	603 x 603	28,3	3070	2890

\* = K s opálovým difuzorem

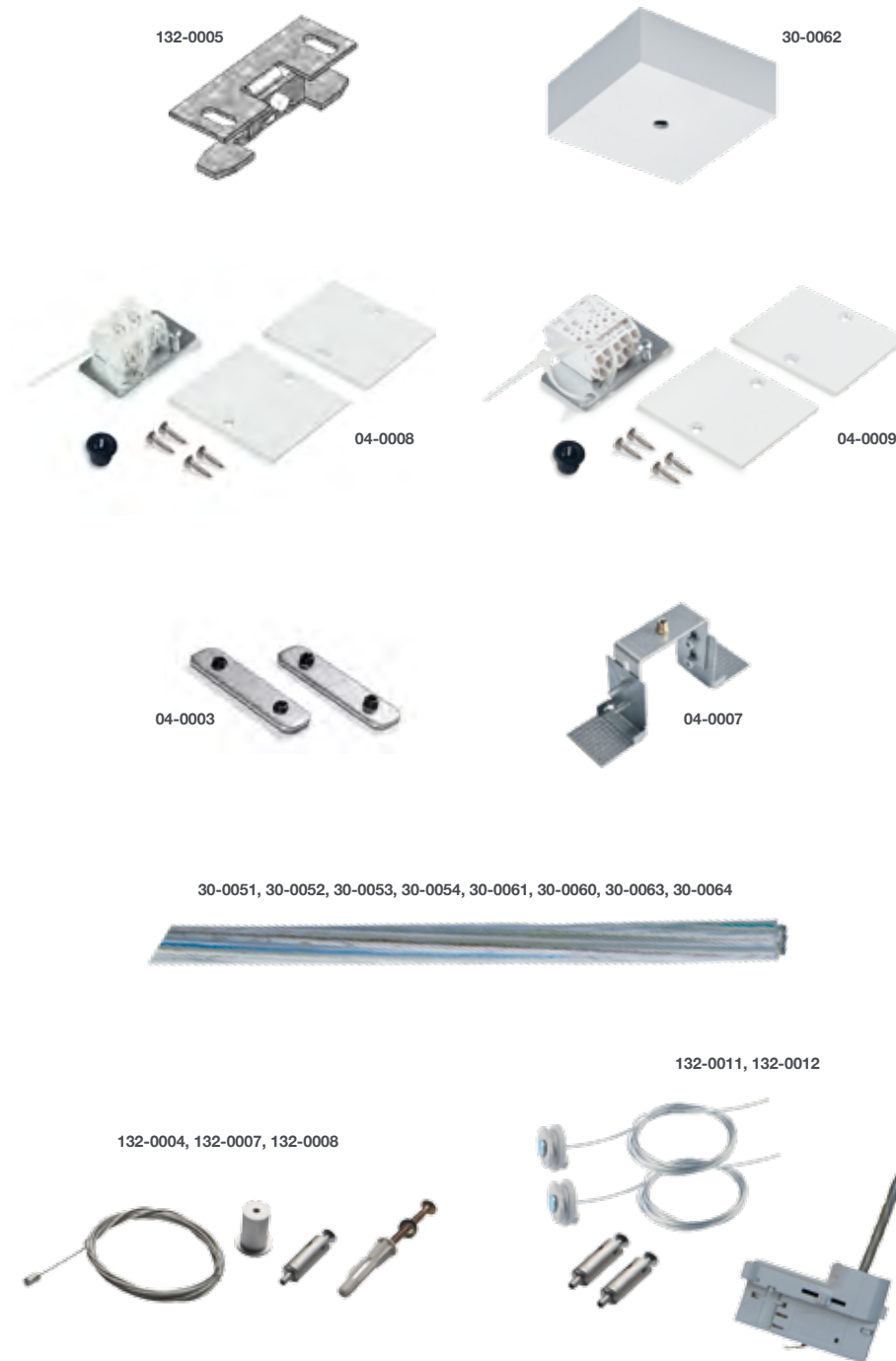
\* = I s mikroprismatickým systémem



## Příslušenství LIPO

Použití	Obj. kód	Popis	Dostupné barvy
Vestavná montáž	04-0007	sada pro vestavbu závěsného profilu jako bezrámečková montáž - 1 ks	F
Odsazená montáž	132-0005	stropní úchyt pro svítidla 132-5xxK - 1 ks*	F
Závěsná montáž	132-0004	lankový závěs 2000mm -1 ks	N
	132-0007	lankový závěs 4000mm -1 ks	N
	132-0008	lankový závěs 6000mm -1 ks	N
	132-0011	sada pro zavěšení do 3f lišty, pro nestmívatelná svítidla	B, S, W
	132-0012	sada pro zavěšení do 3f lišty, pro stmívatelná svítidla	B, S, W
	30-0062	kalíšek stropní	B, S, W
	30-0051	kabel 3x0,75 1000mm	K
	30-0052	kabel 4x0,75 1000mm	K
	30-0053	kabel 3x0,75 2000mm	K
	30-0054	kabel 4x0,75 2000mm	K
	30-0061	kabel 5x 0,75 2000mm	K
	30-0060	kabel 5x 0,75 1000mm	K
	30-0063	kabel 5x 0,75 4000mm	K
30-0064	kabel 5x 0,75 6000mm	K	
Spojka	04-0003	spoj přímý	N
Koncovky	04-0008	sada pro nestmívatelné svítidlo obsahuje 2x kovovou koncovku, 1x svorkovnici (3-pólovou), 1x kabelovou průchodku	B, S, W
	04-0009	sada pro stmívatelné svítidlo obsahuje 2x kovovou koncovku, 1x svorkovnici (5-pólovou), 1x kabelovou průchodku	B, S, W
3-fázová lišta	04-0010	závěsný modul pro lištová svítidla; délka 1122mm	B, S, W
	04-0011	závěsný modul pro lištová svítidla; délka 2244mm	B, S, W

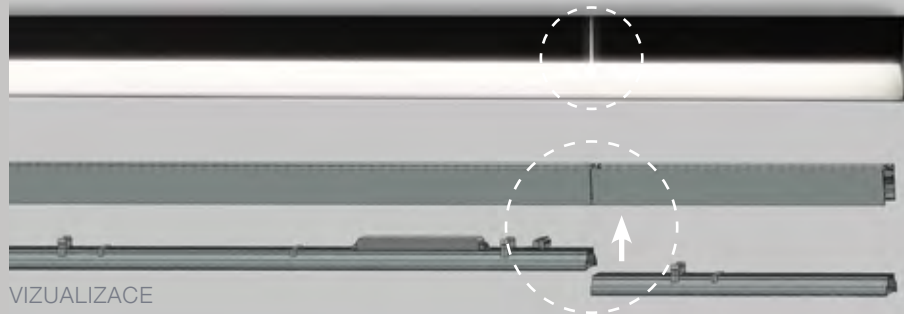
\* Není nutné použít přisazené montáže přímo ke stropu.



# Variety pro sestavení osvětlovacího systému

VAR. A

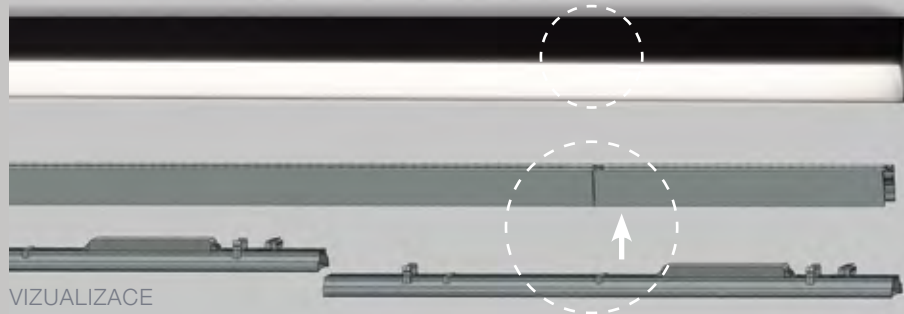
možnost průsvitu



VIZUALIZACE

VAR. B

bez průsvitu



VIZUALIZACE





**HALLA, a.s.**

Český výrobce svítidel

Litvínovská 288/11

190 00 Praha 9

Česká republika

**Telefon:**

+420 286 880 161

+420 286 881 758

**E-mail:**

prodej@halla.cz

**[www.halla.cz](http://www.halla.cz)**

 [halla.lighting](https://www.facebook.com/halla.lighting)

 [#hallalighting](https://www.instagram.com/hallalighting)